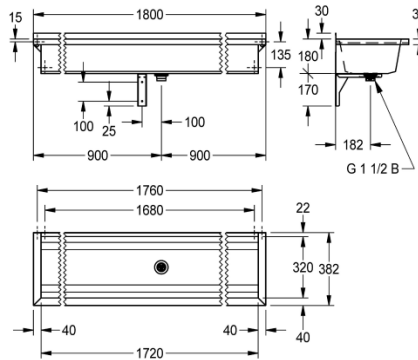
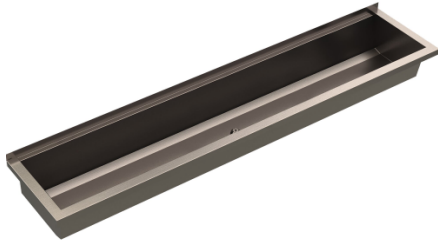


Modell-Linie: PLANOX | PL18

Waschtische & Waschrinnen | Waschtische & Waschrinnen



KWC-Nr.

2030043777
Länge 600 mm

2030043778
Länge 800 mm

2030043779
Länge 1200 mm

2030043780
Länge 1600 mm

2030043781
Länge 1800 mm

2030043782
Länge 2400 mm

2030043783
Länge 3000 mm

PLANOX fugenlos verschweißte Waschrinne für Wandmontage, Chromnickelstahl, Oberfläche seidenmatt, Materialstärke Waschrinne 0,8 mm / Seitenpaneele 1,2 mm, Seitenpaneele mit integrierten Wandkonsolen, ohne Armaturenbank, ohne Überlauf, 40 mm Wandzarge, Ablauf mittig, Siebventil G 1 1/2 B, inklusive

Befestigungsmaterial. Ab einer Länge von 1800 mm ist eine zusätzliche Konsole im Lieferumfang enthalten. Sonderlängen auf Anfrage möglich.

Abmessungen 1800 x 210 x 382 mm (B x H x T)

Technische Daten

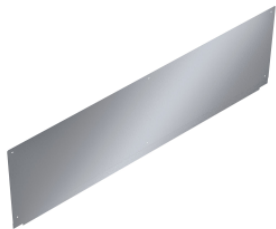
| | |
|-----------------------|-----------------------------|
| Spritzschutzhöhe | 30 mm |
| Becken: Höhe | 180 mm |
| Becken: Tiefe | 320 mm |
| Becken: Breite | 1720 mm |
| Material | Edelstahl |
| Materialtyp | 1.4301 Chromnickelstahl V2A |
| Anzahl der Abläufe | 1 |
| Gesamttiefe | 382 mm |
| Gesamthöhe | 210 mm |
| Gesamtbreite | 1800 mm |
| Schwallrand | nein |
| Rückwand | optional |
| Oberflächenbehandlung | seidenmatt |
| Kundenspezifisch | nein |
| Armaturenbank | nein |

Modell-Linie: PLANOX | PL18

Waschtische & Waschrinnen | Waschtische & Waschrinnen

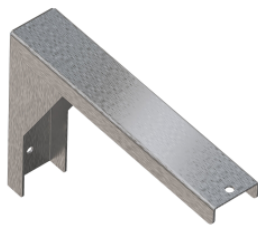
| | |
|--------------------------|-------------|
| Art der Montage | Wandmontage |
| Typ der Ablaufgarnitur | Siebventil |
| Position Ablauf | mittig |
| Ausladung Ablauf | 182 mm |
| Ablaufgarnitur inklusive | ja |
| teamNumber | 433031 |
| sanitasTroeschNumber | 7521 |

Optionales Zubehör



PLANOX Rückwand

2030043809
PL18SB



PLANOX Konsole

2030043812
PL18SU



SATURN Ablage

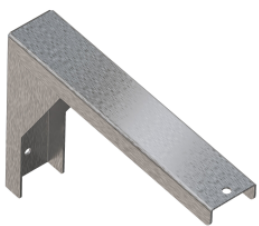
2000056950
BXSV18



SATURN Handtuchstangenset

2000101452
TB60

Ersatzteile



PLANOX Konsole

2030043812
PL18SU